



Ежегодная научно-практическая конференция

РАННЯЯ ПОМОЩЬ И СОПРОВОЖДЕНИЕ

Организация ранней помощи детям и их семьям в Свердловской области

Начальник отдела по делам инвалидов

Министерства социальной политики Свердловской области

Любушкина Татьяна Леонидовна



20 СЕНТЯБРЯ 2023 | **САНКТ-ПЕТЕРБУРГ**



Нормативные правовые акты

Федеральный уровень

- Указ Президента Российской Федерации от 29 мая 2017 года № 240 «Об объявлении в Российской Федерации «Десятилетия детства» (2018-2027 годы);
- Указ Президента Российской Федерации от 7 мая 2018 года № 204 «О национальных целях и стратегических задачах развития Российской Федерации на период до 2024 года»;
- распоряжение Правительства Российской Федерации от 31.08.2016 № 1839-р «Об утверждении Концепции развития ранней помощи в Российской Федерации на период до 2020 года»;
- распоряжение Правительства Российской Федерации от 23.01.2021 № 122-р «Об утверждении плана основных мероприятий, проводимых в рамках Десятилетия детства, на период до 2027 года»;
- распоряжение Правительства Российской Федерации от 18.12.2021 № 3711-р «Об утверждении Концепции развития в Российской Федерации системы комплексной реабилитации и абилитации инвалидов, в том числе детей-инвалидов, на период до 2025 года»



Нормативные правовые акты

Региональный уровень

Закон Свердловской области от 19 декабря 2016 года № 148-ОЗ «О социальной защите инвалидов в Свердловской области» (статья 12) (в редакции от 10.06.2020 № 57-ОЗ)



мера социальной поддержки - оказание ранней помощи, в том числе семейно ориентированной комплексной психолого-педагогической, медицинской и социальной помощи

Закон Свердловской области от 3 декабря 2014 года № 108-ОЗ «О социальном обслуживании граждан в Свердловской области» (в редакции от 02.03.2022 № 14-ОЗ)



социальная услуга «Оказание ранней помощи детям и их семьям»

постановление Правительства Свердловской области от 22.01.2014 № 23-ПП «Об утверждении комплексной программы Свердловской области «Доступная среда»



подпрограмма 2 «Формирование и совершенствование системы комплексной реабилитации и абилитации инвалидов, в том числе детей-инвалидов в Свердловской области»



Нормативные правовые акты

Ведомственный уровень

- приказ Министерства здравоохранения Свердловской области от 11.05.2018 № 760-п «Об оптимизации работы учреждений здравоохранения Свердловской области по мониторингу состояния здоровья детей из групп перинатального риска по формированию хронической и инвалидизирующей патологии»;
- приказ Министерства общего и профессионального образования Свердловской области от 30.07.2018 № 362-д «О создании служб ранней помощи в организациях системы образования Свердловской области»;
- приказ Министерства социальной политики Свердловской области от 23.10.2018 № 399 «О создании служб ранней помощи в организациях социального обслуживания, находящихся в ведении Свердловской области»;
- приказ Министерства социальной политики Свердловской области от 27.04.2020 № 260 «Об организации работы в подсистеме «Информационное взаимодействие с федеральным государственным учреждением медико-социальной экспертизы» построенной на базе программного комплекса «Информационное взаимодействие с федеральным государственным учреждением медико-социальной экспертизы (МСЭ)»



Система ранней помощи в Свердловской области



★ Кабинеты ранней помощи межмуниципальных медицинских центров – 9

государственные учреждения здравоохранения Свердловской области

★ Службы ранней помощи в сфере социальной защиты населения – 9:

государственные организации социального обслуживания, находящиеся в ведении Свердловской области

★ Службы ранней помощи в сфере образования – 40:
26 муниципальных дошкольных образовательных организаций;

8 центров психолого-педагогической, медицинской и социальной помощи (ЦППМСП);

5 государственных образовательных учреждений;
1 муниципальное автономное учреждение дополнительного образования



Информация о кабинетах и службах ранней помощи Свердловской области

Раздел ««Ранняя помощь в Свердловской области» официального сайта Министерства социальной политики Свердловской области

<https://msp.midural.ru/deyatelnost/socialnaya-podder-ka-invalidov/reabilitaciya-i-abilitaciya-invalidov/rannyaya-pomoshch-v-sverdlovskoy-oblastix.html>

Раздел «Перечень служб ранней помощи» автоматизированной информационной системы «Доступная среда Свердловской области»

<https://slk.msp.midural.ru/ds/listhelp.html>

МИНИСТЕРСТВО СОЦИАЛЬНОЙ ПОЛИТИКИ
СВЕРДЛОВСКОЙ ОБЛАСТИ
официальный сайт

О МИНИСТЕРСТВЕ | ДОКУМЕНТЫ | ДЕЯТЕЛЬНОСТЬ | ГОСУДАРСТВЕННАЯ СЛУЖБА | ПРОТИВОДЕЙСТВИЕ КОРРУПЦИИ | ПОДВЕДОМСТВЕННЫЕ ОРГАНИЗАЦИИ | ГОСУДАРСТВЕННЫЕ УСЛУГИ | ОБРАЩЕНИЯ ГРАЖДАН | ОТКРЫТЫЕ ДАННЫЕ

Главная » Деятельность » Социальная поддержка инвалидов » Реабилитация и абилитация инвалидов » Ранняя помощь в С...

Поиск по сайту

ДЕЯТЕЛЬНОСТЬ

РАННЯЯ ПОМОЩЬ В СVERДЛОВСКОЙ ОБЛАСТИ

- Государственная программа
- Меры социальной поддержки
- Общественные социальные сервисы
- Социальное обслуживание
- Социальная поддержка инвалидов

Информационные материалы по ранней помощи
Методические материалы по ранней помощи
Службы ранней помощи на территории Свердловской области (pdf 22,45 КБ)
Перечень кабинетов ранней помощи (pdf 10,89 КБ)

«Доступная среда»
Свердловской области

Быстрый поиск по названию или адресу объекта...

Главная | Карта доступности | Новости | Документы | Федеральный реестр инвалидов

Главная / Перечень служб ранней помощи

Перечень служб ранней помощи

ГАОУ ЦСПСД Артемовского района*

Наименование организации	Государственное автономное учреждение социального обслуживания населения Свердловской области "Центр социальной помощи семье и детям Артемовского района"
Адрес	625704, Свердловская область, Артемовский район, Артемовский ГО, п.Луначин, ул.Кулунгина, д. 23а
E-mail	soc004@egorv66.ru
Web-сайт	http://zabota084.msp.midural.ru/
Телефон	8(34363)55297

ГБОУ СО, реализующее адаптированные основные общеобразовательные программы, «Центр «Дар»



Система ранней помощи в Свердловской области



Региональные ресурсно-методические центры

Образование

ГБОУ СО «Центр психолого-педагогической, медицинской и социальной помощи «Ресурс»

Социальная защита населения

ГАУ СО реабилитационный центр для детей и подростков с ограниченными возможностями «Талисман»

Здравоохранение

ГАУЗ СО «Областная детская клиническая больница»



Алгоритм работы в системе ранней помощи в Свердловской области

Основные этапы оказания услуг ранней помощи:

1. Выявление и направление детей, нуждающихся в ранней помощи (скрининг развития), из медицинских организаций в службу ранней помощи.
2. Определение в службе ранней помощи нуждаемости в услугах ранней помощи.

Определена нуждаемость	Не нуждается
Разработка индивидуальной программы ранней помощи	Краткосрочное предоставление услуг ранней помощи без составления индивидуальной программы ранней помощи
Реализация индивидуальной программы ранней помощи	Консультирование родителей (законных представителей) без составления индивидуальной программы ранней помощи
Оценка эффективности индивидуальной программы ранней помощи	
Завершение индивидуальной программы ранней помощи и перевод ребенка в другую систему сопровождения	



Пакет документов в системе ранней помощи Свердловской области

- Форма направления в организацию, оказывающую услуги ранней помощи
- Форма заявления на оказание услуг ранней помощи
- Форма договора об оказании услуг ранней помощи ребенку и его семье
- Форма согласия на обработку персональных данных
- Форма Индивидуальной программы ранней помощи (ИПРП)
- Форма протокола междисциплинарного консилиума
- Бланки первичного приема и углубленной оценки по областям МКФ



Министерство социальной политики Свердловской области
(учреждение)

от _____
(фамилия, имя, отчество (ребенка) дата рождения)

от _____
(фамилия, имя, отчество, дата рождения)

Паспорт: №, выдан, г.
(реквизиты документа, подтверждающего полномочия
представителя, реквизиты документа, подтверждающего личность
представителя)

(адрес места жительства)

(контактный телефон, e-mail (при наличии))

Заявление о предоставлении услуг ранней помощи

Прошу предоставить услуги ранней помощи по определению нуждаемости ребенка и семьи в ранней помощи и разработке индивидуальной программы ранней помощи.

В предоставлении услуг нуждаюсь по следующим обстоятельствам: _____ ребенок имеет статус "ребенок-инвалид"; ребенок с выявленными заболеваниями; ребенок воспитывается в семье, находящейся в тяжелой жизненной ситуации; ребенок с ограниченными возможностями здоровья; ребенок, семья которого беспокоится по поводу развития; ребенок группы риска.

(указываются обстоятельства, которые определяют критерии нуждаемости ребенка в услугах ранней помощи)

Условия проживания и состав семьи: _____

(указываются условия проживания и состав семьи)

Достоверность и полноту настоящих сведений подтверждаю.

На обработку персональных данных о себе в соответствии со статьей 9 Федерального закона от 27 июля 2006 г. № 152-ФЗ "О персональных данных" для включения в реестр получателей услуг ранней помощи: (согласен / не согласен).

(подпись)

(Ф.И.О.)

дата заполнения заявления



Информационный обмен

 (наименование материнской организации)

Направление в организацию, оказывающую услуги ранней помощи

№ _____ «__» _____ 20__ г.

Ребенок (ФИО) _____

Дата рождения «__» _____ 20__ г.

Полных _____ лет _____ месяцев

Адрес проживания: _____

Телефон, эл. почта (при наличии): _____

Ребенок-проживающий в Доме ребенка: да/нет

Ребенок-сирота: да/нет

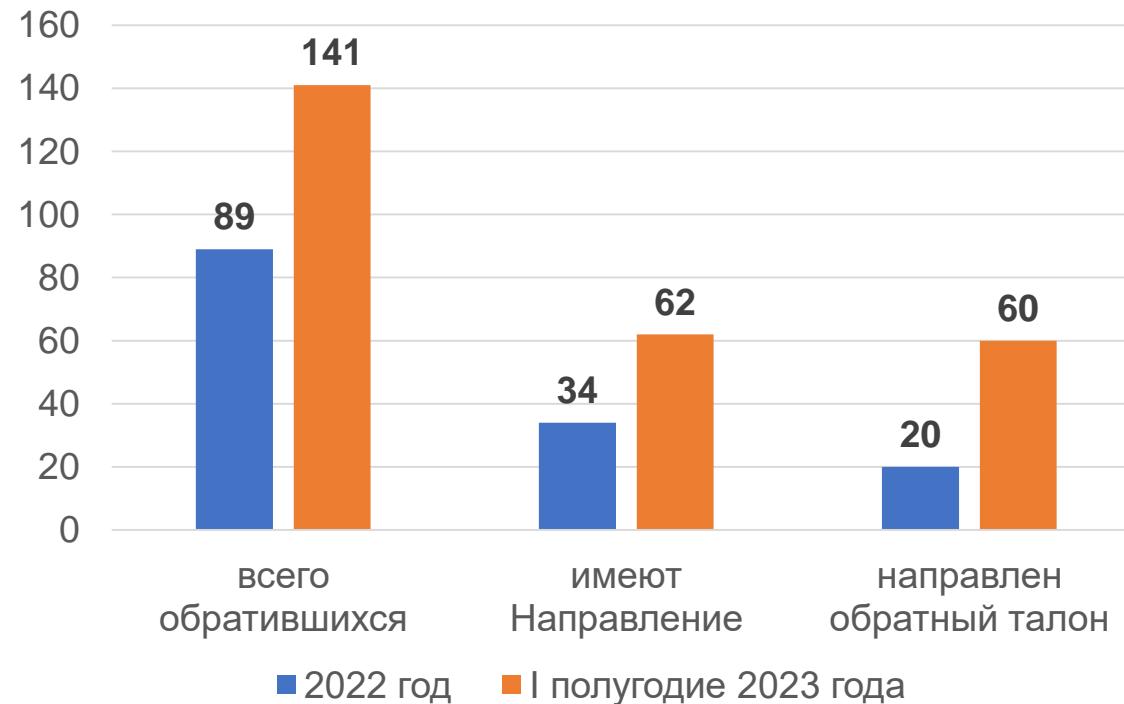
Ребенок, оставшийся без попечения родителей: да/нет

Ребенок имеет статус «ребенок-инвалид»: да/нет

Ребенок имеет генетические нарушения: да/нет

Ребенок с ОВЗ, с риском развития стойких нарушений функций организма и ограничений жизнедеятельности: да/нет

Виды нарушений структур и функций организма и ребенка	Степень выраженности нарушений структур и функций организма ребенка (поставить отметку)			
	незначительные нарушения	умеренные нарушения	выраженные нарушения	значительно выраженные нарушения
нарушение психических функций:				
функции сознания				
интеллектуальные функции				
волевые и побудительные функции				
функции сна				
функции внимания, памяти, восприятия				
функции эмоций				
структуры нервной системы:				
структура головного мозга				
спинной мозг и относящиеся к нему				
структуры сенсорные функции и боль:				
функции зрения				
функции слуха				
вестибулярные функции				
функция вкусовой чувствительности				
функции обоняния				
проприоцептивная функция				
функция осязания				
температурная чувствительность				
вибрационная чувствительность				
тактильная чувствительность				
боль				





Межведомственное информационное взаимодействие в системе ранней помощи Свердловской области

ПК «Информационное взаимодействие с федеральными государственными учреждениями медико-социальной экспертизы на базе АСДПД "Тулза"» ч. 12.10.1.99
Свердловская область
А.В. Теребеньков

Тестовый Тест Тестович на учете с 17.10.2018
область, Верх-Исетский р-н Екатеринбург, г. Екатеринбург, ул. Ленина, д. 555, кв. 555

Оценка Друзья Службы ИТ Группы Задачи Протокол

Основные сведения

Организация/База данных: Управление социальной политики № 26 (по Верх-Исетскому району города Екатеринбурга, по Железнодорожному району)

Дата рождения: 01.05.2017 Полных лет: 5 Пол: мужской Телефон: Сотовый: E-mail:

Регистрация: 020000, Свердловская область, Верх-Исетский р-н Екатеринбург, г. Екатеринбург, ул. Ленина, д. 555, кв. 555 с 17.10.2018 Гражданин

Проживание: Проживает по адресу регистрации

Уд. личности: Свидетельство о рождении серия 11222 № 3454537 от 01.06.2017

Работает? нет сведений

СНИЛС: ИФН: № медицинского полиса: Кад. релизана в ПФР: 075 Карта для проезда:

Приказов учета нет

Удостоверения (документы): действующие закрытые все в т.ч. где участвуете

Наименование	Дата выдачи	Срок с	Срок по
Свидетельство о рождении	01.06.2017	01.06.2017	серия 11222 № 3454537 дата включения

Печать

- Печать сведений о гражданах
- Заявление
 - Бланк первичного приема по РП
 - Бланк регистрации обращения
 - Договор об оказании услуг ранней помощи
 - Заявление о предоставлении услуг ранней помощи
 - Информированное добровольное согласие на оказание услуг ранней помощи
 - План реабилитационных мероприятий
 - протокол консилиума
 - согласие на обработку персональных данных
 - Согласие родителя на использование фото- и видеосъемки несовершеннолетнего
- Справка
 - дополнительный аттестат
 - Обложка дела (2 стороны)
 - Ранняя помощь (обратный талон)
- Акт обследования
 - Заключение Междисциплинарного консилиума специалистов службы ранней помощи
 - Форма направления детей в службу ранней помощи
- ИПР(А)

№	Дата вынесения решения	23.07.2018	разработана	протокол	Инициатор
Дата выдачи	25.07.2019	На срок до	Дата повторной экспертизы	25.07.2019	
Укажите причину отмены данной помощи					
Место реализации ИПР					
Форма реализации ИПР					
Дата завершения ИПР			Решение междисциплинарного консилиума	И	И
Результаты завершения ИПР					
Инициатор		Дата отправки			Согласие на использование информации (электронно) / гражданин

№ _____ «___» _____ 20__ г.
(наименование организации, оказывающей услуги ранней помощи)

Обратный талон
в _____
(наименование медицинской организации)
по результатам направления в организацию,
оказывающую услуги ранней помощи (от «___» _____ 20__ г. № _____)

Ребенок (ФИО) _____
Дата рождения «___» _____ 20__ г.
Полных _____ лет _____ месяцев на момент обращения
Адрес проживания: _____

Дата обращения в службу ранней помощи: _____

Оказаны услуги ранней помощи:

- определение нужды в услугах ранней помощи: да/нет
- разработана ИПРП: да/нет
- если ИПРП была разработана, сроки реализации с _____ 20__ года по _____ 20__ года;
- консультирование без составления ИПРП: да/нет

Результаты:

- цели ИПРП выполнены
- цели ИПРП выполнены частично
- отказ от получения услуг ранней помощи
- иное _____

Рекомендации:

- домашнее воспитание
- создание развивающей среды в домашних условиях
- посещение ДОУ
- иное _____

Заведующий Службой ранней помощи _____ / _____
(подпись) (расшифровка подписи)



Информационно-разъяснительная работа

- межведомственные совещания с привлечением управлений образования органов местного самоуправления, представителей сфер социальной защиты населения, здравоохранения и образования;
- ознакомительные экскурсии по службам ранней помощи для представителей медицинских организаций и органов местного самоуправления;
- выездные мероприятия представителей Министерства социальной политики Свердловской области в муниципальные образования Свердловской области;
- участие в мероприятиях, посвященным вопросам ранней помощи, организуемых некоммерческими организациями;
- выездные мероприятия в территории, где расположены службы ранней помощи в сфере социальной защиты населения





Информационно-просветительская деятельность

муниципальное образование «город Екатеринбург»



Кабинет ранней помощи
ГАУЗ СО «Областная детская клиническая
больница»

Кабинет ранней помощи
ГАУЗ СО «Детская городская поликлиника № 13
город Екатеринбург»



Службы ранней помощи в сфере образования

Службы ранней помощи в сфере социальной защиты

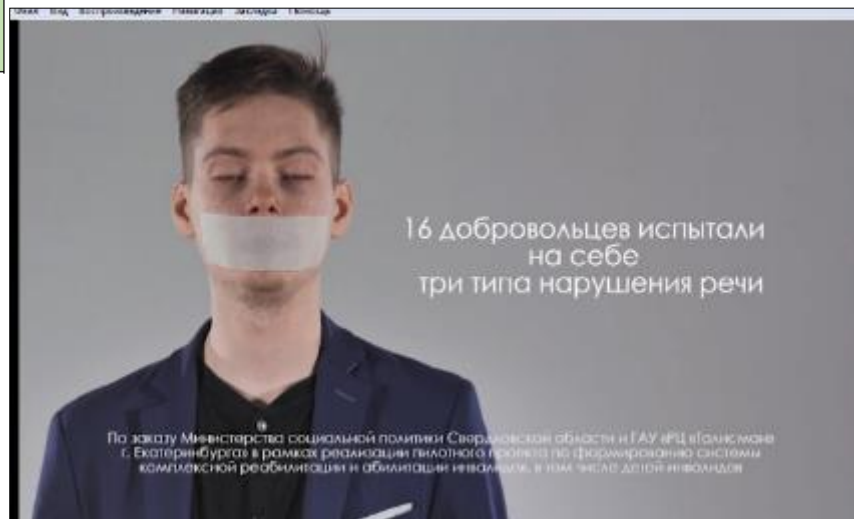
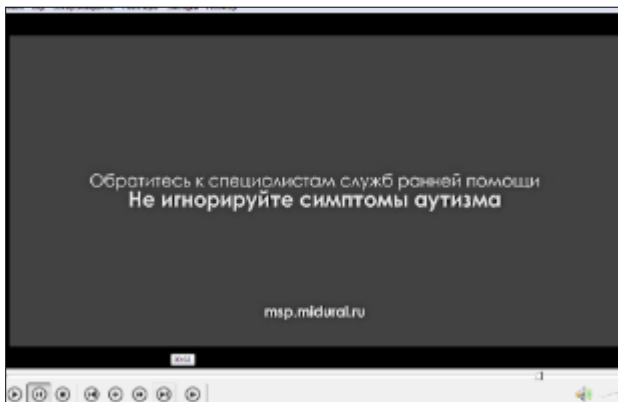
ГБОУ СО «Центр психолого-педагогической, медицинской и социальной помощи «Ресурс», г. Екатеринбург

ГБОУ СО, реализующее адаптированные основные общеобразовательные программы, «Центр психолого-медико-социального сопровождения «Речевой центр», г. Екатеринбург

ГБОУ СО, реализующее адаптированные основные общеобразовательные программы, «Центр психолого-медико-социального сопровождения «Эхо», г. Екатеринбург

ГАУСО СО «Реабилитационный центр для детей и подростков с ограниченными возможностями «Талисман» города Екатеринбурга»

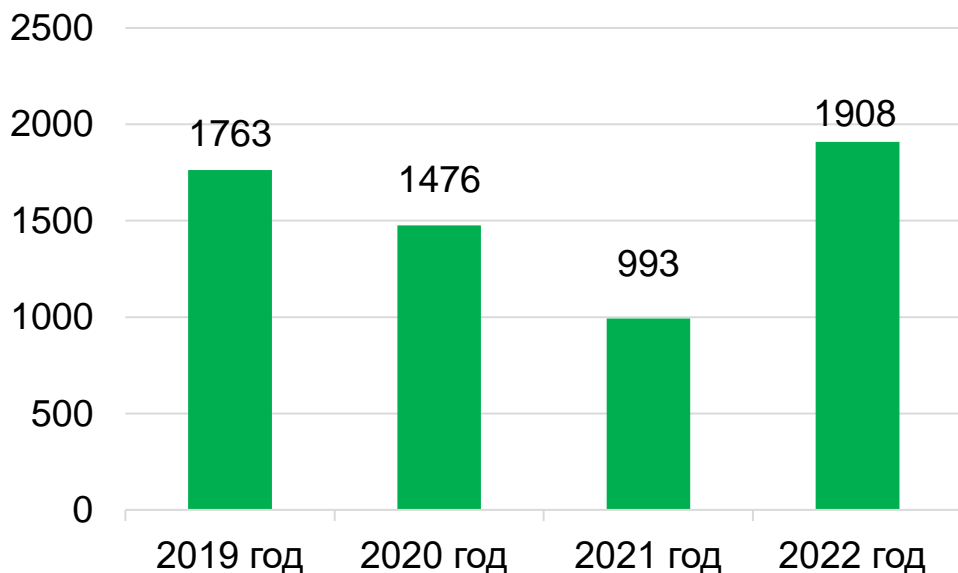
ГАУСО СО «Реабилитационный центр для детей и подростков с ограниченными возможностями «Лювена» Кировского района города Екатеринбурга»



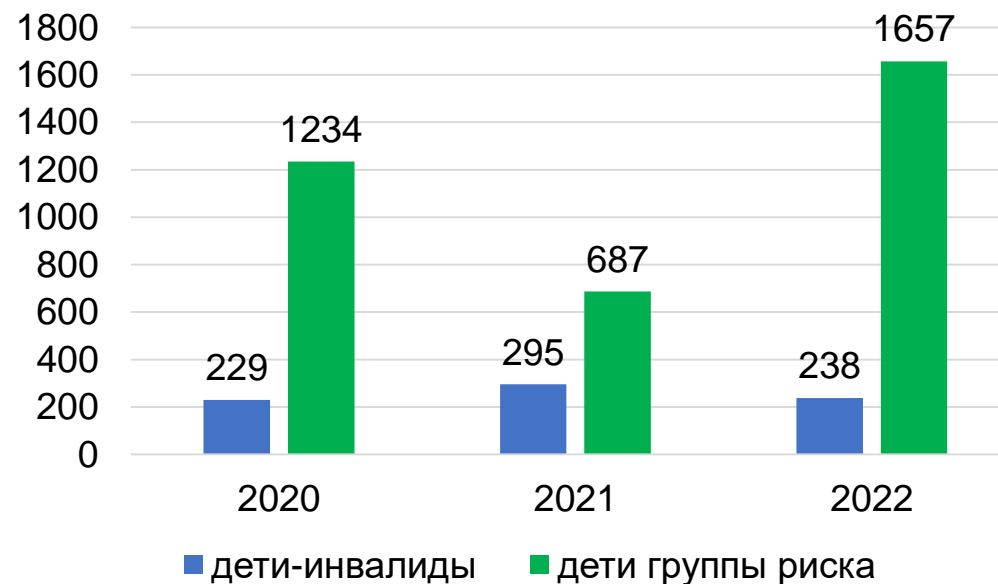


Количество детей, получивших услуги ранней помощи, в службах ранней помощи Свердловской области

Количество детей, получивших услуги ранней помощи



Количество детей, отнесенных к целевой группе, получивших услуги ранней помощи





Социологическое исследование

Компетентность родителей

